

产品描述

网络机柜专用浪涌保护PDU插座，符合GB2099.3-2008标准，黑色铝合金型材外壳，美观耐用，所有PDU产品模块化，主要应用于世界各国各种482.6mm(19英寸)标准机柜和非标准机柜，以及高科技领域的电子电气设备专业配套，工艺精良，产品外观设计精致美观，内部连接线布局合理，并经过严格的电器性能、机械性能、外观检验及工程破坏性试验，确保品质优良。

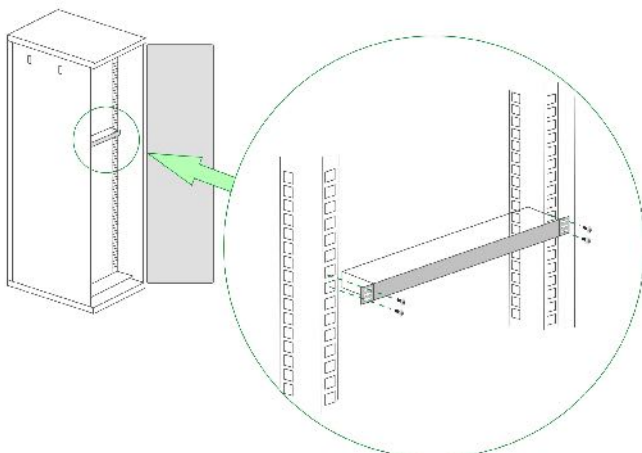
面板LED指示灯描述：

- (1) Power: 电源指示 (绿色LED)，当PDU加电的时候，绿色LED灯亮
- (2) Protected: 浪涌保护失效 (红色LED)，当红色LED灯亮的时候，浪涌保护功能失效，需要维修或更换PDU
- (3) Grounded: 接地良好 (黄色LED)，当黄色LED灯亮的时候，接地良好

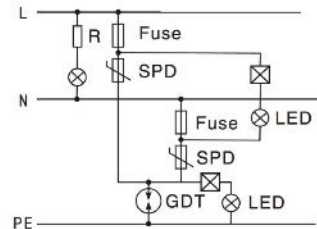
技术参数

型号	WTH-CS/PDU-CN10
货号	CN121044
最大输入安培	10A
输入线缆长度	3x1.0mm ² x2.5m
输出插口类型和数量	国标10A, 6口
浪涌保护等级 (IEC61643-1)	Class III
标称额定电压 (Un)	220VAC (50/60Hz)
最大持续工作电压 (Uc)	275VAC
标称放电电流 (In)	5kA
最大放电电流 (Imax)	10kA
开路电压 (Uoc)	15KV
电压保护水平 (Up)	1.2kV
浪涌保护模式	L-PE, N-PE, L-N
浪涌保护元器件	MOV+GDT
续流 (If)	无
响应时间 (tA)	<25ns
漏电流 (at 75%U1mA)	<20μA
热敏脱扣保护	有
内置后备熔断丝	15A gL
使用环境温度	-40°C to 80°C
使用环境相对湿度	0% to 95% 无凝露
使用环境最高海拔	3000m
外壳材料	铝合金黑色氧化
结构设计	1Ux19" 机架式
净重	1kg
产品尺寸 (W×H×D)	482mm×45mm×90mm

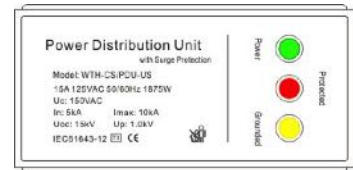
19" 机架式安装



浪涌保护原理图



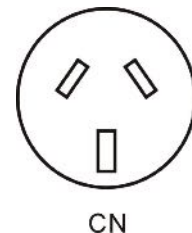
指示面板



输入插头类型



输出插座类型 (国标10A)



更多信息

